

Communiqué de presse

Vevey, le 7 avril 2016

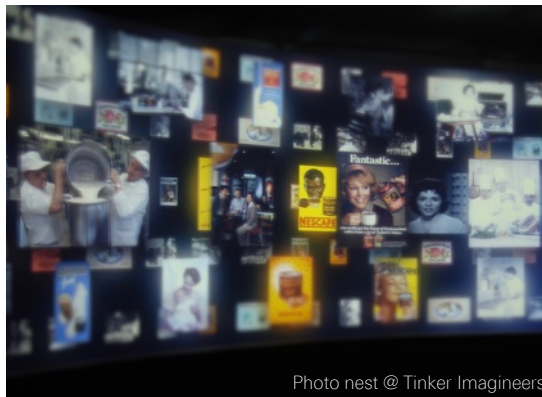
Vevey

**nest** annonce son ouverture officielle pour le 15 juin

À l'occasion de son Assemblée Générale, Nestlé dévoile la date d'ouverture de son nouveau haut-lieu- veveysan. **nest** ouvre ses portes officiellement au public le 15 juin prochain et aujourd'hui, la Directrice de **nest**, Catherine Saurais, en dévoile les premiers éléments, qui feront de **nest** un parfait mélange d'histoires emblématiques et d'innovations abordées de manière ludique et interactive.

Le site de construction n'a pas été choisi par hasard. L'édifice prend place dans le quartier veveysan de l'arrière gare, qui est doté d'un riche passé. Au 19<sup>ème</sup> siècle déjà, plusieurs industriels se partageaient le terrain. Parmi eux, Henri Nestlé voulait profiter de la proximité au chemin de fer pour la fabrication de sa Farine Lactée.

Pour la multinationale, qui fête cette année son 150<sup>ème</sup> anniversaire, **nest** célèbre l'engagement continu, où les moments importants d'hier ont mené aux connaissances d'aujourd'hui, qui génèrent les idées positives pour demain. Le parcours, proposé à la 'Chaussée de la Guinguette 10', retracera entre autres 150 ans d'innovations suisses et veveysanes. On pourra notamment y découvrir les innovations emblématiques découvertes à Vevey, comme la Farine Lactée, le chocolat au lait et le Nescafé. Autant de témoignages du passé, initiés par l'esprit de pionnier visionnaire d'Henri Nestlé, qui font encore partie de notre quotidien.



Un héritage aussi bien industriel que culturel, qui se reflète dans la réhabilitation de trois édifices historiques. La Fabrique, tout d'abord, accueillera une bonne partie de cette balade ludique entre passé, présent et finalement le futur, sur la structure suspendue de la Piazza, que l'on nomme 'Visions'. La Boulangerie, qui a vu jadis la production du pain nécessaire pour la Farine Lactée, sera réhabilitée pour devenir le Café Henri. Finalement, la Villa dans laquelle Henri avait ses bureaux deviendra un lieu d'accueil pour des événements.

La plupart des gens qualifient **nest** de musée Nestlé, mais sa Directrice Catherine Saurais nous décrit ce nouveau lieu avec ses propres mots « *L'objectif n'est pas de retracer l'histoire pour l'histoire, de rappeler le souvenir pour le souvenir ou encore célébrer pour célébrer. Ce que **nest** propose, c'est de cheminer autrement dans les méandres d'une histoire qui nous appartient, d'explorer les interrogations sur l'alimentation aujourd'hui et expérimenter de façon divertissante une vision passionnée de la nutrition.* »

La visite de **nest** débute à 'Fondations', par une immersion dans le Vevey du 19<sup>ème</sup>. Les visiteurs traversent plusieurs salles, pour comprendre les débuts modestes de la compagnie, en découvrant le laboratoire d'Henri Nestlé. Le parcours se poursuit à l'étage avec 'Zeitgeist', bibliothèque vivante ou archives actualisées des personnalités, des marques, des icônes et des anecdotes qui ont marqué l'aventure entrepreneuriale Nestlé, de 1866 à nos jours. Après le passé, le voyage se poursuit dans le présent au 'Forum'. Les grands thèmes et défis alimentaires de notre époque y seront abordés : l'environnement, la nutrition, l'agriculture, l'eau, pour

comprendre comment nous pouvons tous contribuer à y répondre. Pour terminer, le public arrive sur la plateforme 'Visions', une structure aérienne qui symbolise le mouvement perpétuel de l'innovation. Une dizaine de thématiques y sont présentées sous forme d'expositions multimédias. On y verra des exemples surprenants d'innovations Nestlé, des témoignages personnels de chercheurs passionnés, une plongée poétique dans l'infiniment petit et des perspectives intéressantes sur la sécurité alimentaire à l'échelle planétaire.

Dès le 15 juin, *nest* dévoilera au public un parcours ludique, une expérience inédite dans la fabrique d'Henri Nestlé. Les visiteurs pourront également découvrir la Piazza, qui, sous sa généreuse verrière contemporaine au toit en éventail, installe un dialogue clair et cohérent entre passé, présent et futur. Ce bel espace de vie, qui abrite Le Café Henri, une boutique et un lounge, s'ouvre librement à tous avec ou sans parcours de visite.

*nest* est l'espace de découvertes inédit de Nestlé, qui plonge le visiteur à travers 150 ans d'histoire d'une marque chère au cœur des Suisses.

Ouverture au public : 15 juin 2016 / [www.le-nest.ch](http://www.le-nest.ch)

Les communiqués de presse et photos en haute résolution sont disponibles sous :  
[www.nestle.ch/fr/media/nest](http://www.nestle.ch/fr/media/nest)

Contact pour les médias :

*nest* – Média

Email : [media@le-nest.ch](mailto:media@le-nest.ch) - Tel : +41 (0)21 924 17 33