

# L'AGRICULTURE RÉGÉNÉRATRICE EXPLIQUÉE À L'AIDE DU NESCAFÉ PLAN 2030

Renouveler le monde du café pour aider à améliorer les vies et les moyens de subsistance avec chaque tasse.

## Vision 2030

Une stratégie intégrée visant à utiliser l'agriculture régénératrice pour contribuer à la lutte contre le changement climatique, dans le but de:

Réduire les émissions de gaz à effet de serre 



Augmenter le revenu des agriculteurs 



Créer de meilleures conditions sociales 

## Nos objectifs:

D'ici 2025

- › 100% de café issu d'un approvisionnement responsable
- › S'approvisionner en café à hauteur de 20% grâce à des méthodes d'agriculture régénératrice

D'ici 2030

- › S'approvisionner en café à hauteur de 50% grâce à des méthodes d'agriculture régénératrice
- › Réduction de 50% des émissions de gaz à effet de serre



### Agroforesterie

Aider les agriculteurs à améliorer la santé des sols, la gestion de l'eau et la biodiversité en associant le café à des arbres d'ombrage ou de bordure



### Restauration des terres

Aider les agriculteurs à planter des arbres indigènes pour capturer le CO<sub>2</sub> dans les exploitations de café et autour de celles-ci, en améliorant la biodiversité et la gestion de l'eau



### Bordures vertes (zones tampons riveraines)

Aider les agriculteurs à améliorer les sources d'eau et la biodiversité en restaurant la végétation le long des bords de l'eau



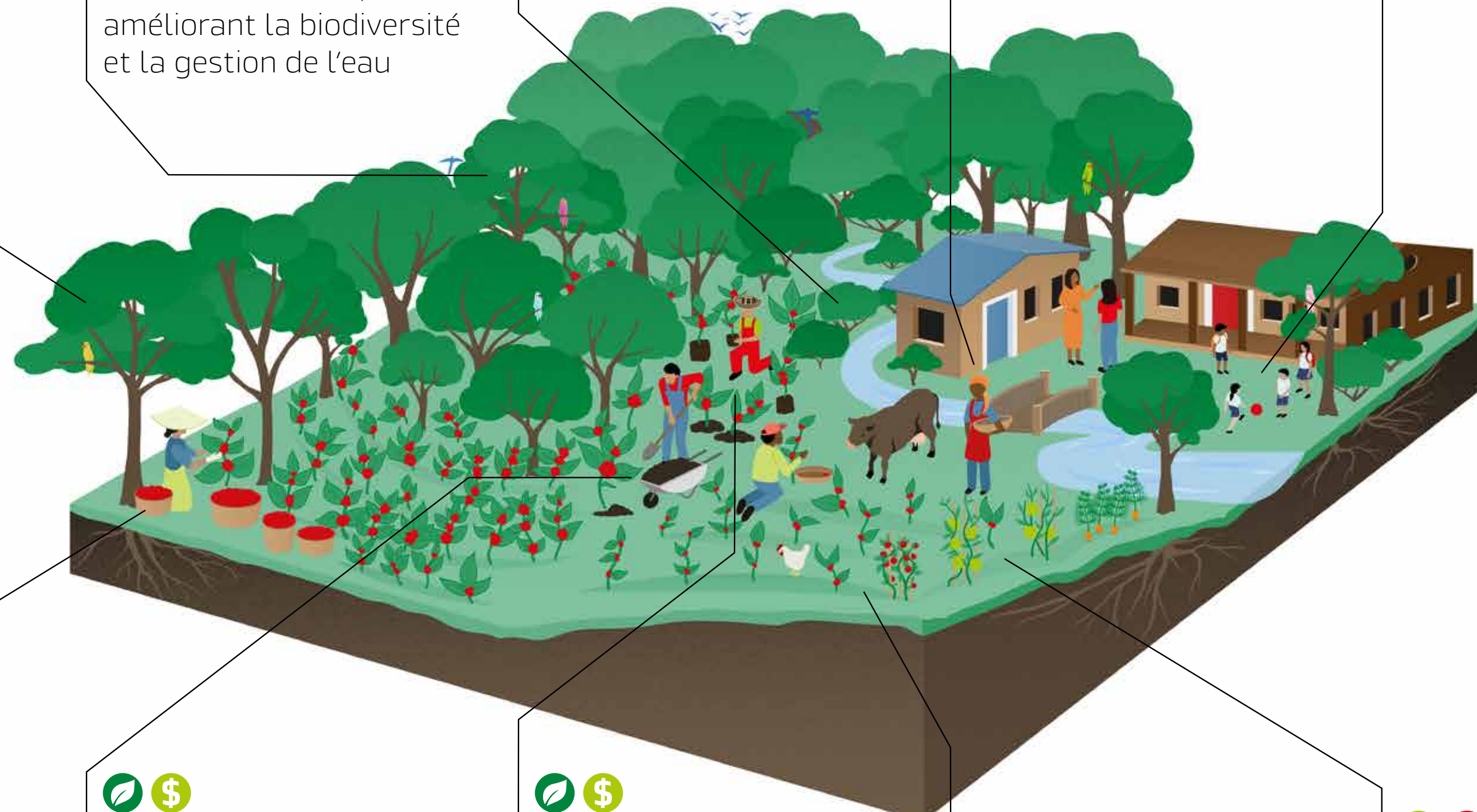
### Soutien financier

Soutenir les caféiculteurs en accélérant leur transition vers une agriculture régénératrice



### Droits de l'homme et protection de l'enfance

Renforcer le suivi et les actions correctives dans l'ensemble de nos chaînes de valeur



### Autonomisation des femmes et des jeunes

Amélioration des compétences commerciales et financières grâce à la formation, y compris la tenue de registres et la gestion agricole



### Fertilisation optimisée (y compris les engrais organiques)

Aider les agriculteurs à améliorer la productivité et la qualité, à réduire les émissions de CO<sub>2</sub> et à améliorer la santé des sols en adaptant les engrais aux besoins du sol



### Rénovation des exploitations

Soutenir les agriculteurs pour améliorer le rendement et la qualité, et réduire les émissions de CO<sub>2</sub>, tout en visant à améliorer les revenus par l'élagage et/ou l'introduction de nouvelles variétés de café améliorées



### Cultures de couverture

Elles aident les agriculteurs à améliorer la santé des sols et la biodiversité, tout en réduisant l'utilisation de produits agrochimiques



### Diversification des revenus (y compris les cultures intercalaires)

Promouvoir différentes cultures au sein de l'exploitation de café afin d'améliorer la diversification des revenus, la santé des sols et la biodiversité