



**UNE BONNE EAU,  
C'EST D'ABORD UNE  
NATURE PRÉSERVÉE**

**HENNIEZ**

**FAITS INTÉRESSANTS SUR LE  
PROGRAMME DE CONSERVATION  
DE LA NATURE ECO-BROYE**



La qualité de l'eau passe par un environnement naturel sain. Afin de protéger cet environnement naturel, tous les acteurs locaux doivent collaborer et agir de manière responsable.

Dans le cadre du programme ECO-Broye, Nestlé Waters Suisse stimule et coordonne depuis 2009 divers projets visant à harmoniser protection de l'environnement et développement économique de la région d'Henniez, en partenariat avec les acteurs locaux.

Cette initiative est l'expression-même de l'approche dite Water Stewardship : une gestion responsable des ressources en eau, qui est socialement acceptable, mais aussi écologiquement et économiquement durable.



## IL N'EST PAS POSSIBLE DE GÉRER L'EAU SEUL

Les ressources en eau d'Henniez sont utilisées de façon durable. Le site de production vise la certification par *l'Alliance for Water Stewardship (AWS)* d'ici 2020.

**CÉDRIC EGGER,**  
Global Water Resources  
Manager chez Nestlé Waters,  
est un passionné de la gestion  
responsable de l'eau.



### Que signifie *Water Stewardship* exactement ?

Il est important de comprendre que personne ne peut gérer l'eau à lui tout seul. Les nappes d'eau souterraines sont comme un verre d'eau dans lequel s'insèrent de nombreuses pailles, symbole des utilisateurs de l'eau. Ensemble, ils doivent tout mettre en œuvre pour préserver l'eau et ne pas en prélever plus que ce que son cycle recharge.

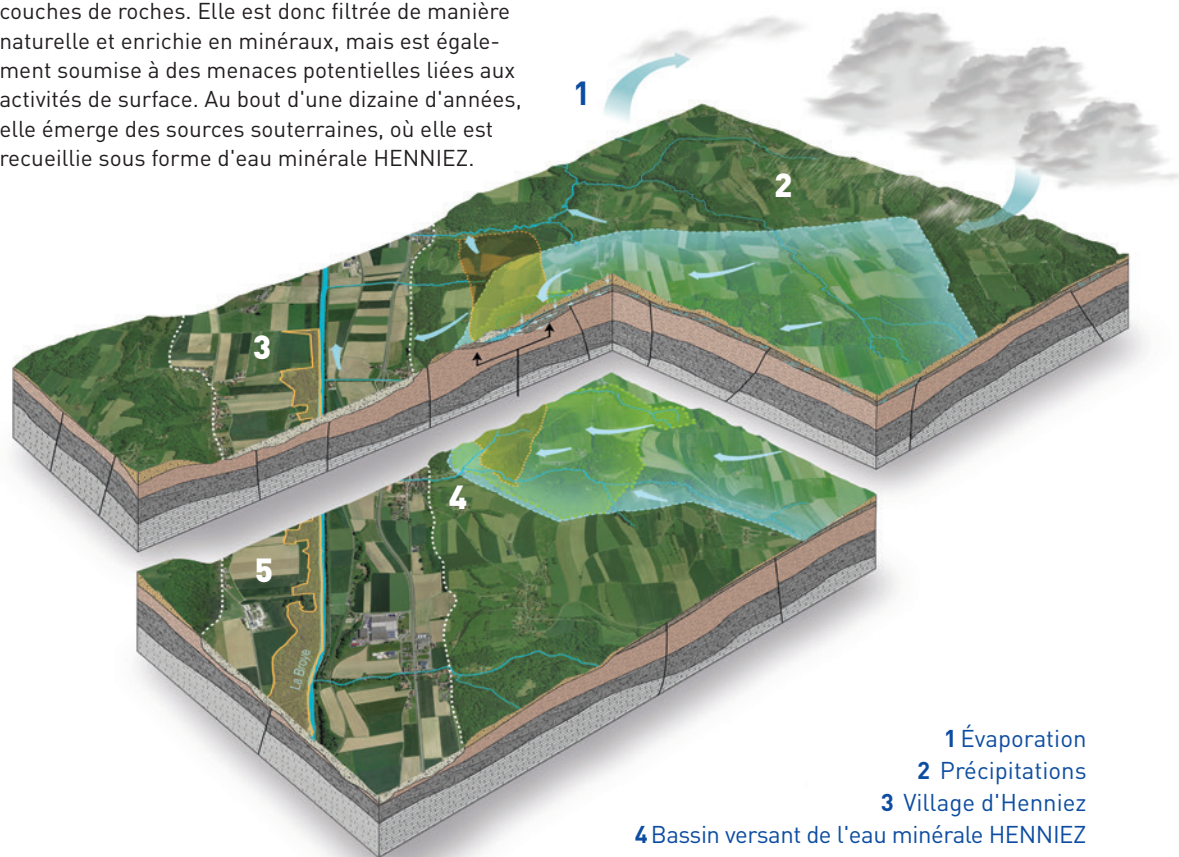


### Quel est l'intérêt de la norme *Alliance for Water Stewardship (AWS)* ?

La norme AWS certifie que l'utilisation de l'eau dans un bassin-versant est socialement et culturellement équitable tout en étant bénéfique pour l'environnement et l'économie. D'ici 2025, Nestlé Waters s'engage à certifier tous ses sites dans le monde. Pour Henniez, nous visons une certification d'ici 2020. Une organisation externe certifiera ainsi que le programme ECO-Broye est pertinent et que notre gestion de l'eau a un effet positif sur la région. Cela nous permettra également d'identifier quels aspects du programme ECO-Broye nous pouvons encore améliorer.

## LE CYCLE DE L'EAU DANS LA RÉGION D'HENNIEZ

Le schéma conceptuel montre une partie du cycle de l'eau dans la région agricole autour d'Henniez : La pluie qui tombe sur le bassin versant de l'eau minérale HENNIEZ s'infiltre à travers différentes couches de roches. Elle est donc filtrée de manière naturelle et enrichie en minéraux, mais est également soumise à des menaces potentielles liées aux activités de surface. Au bout d'une dizaine d'années, elle émerge des sources souterraines, où elle est recueillie sous forme d'eau minérale HENNIEZ.



- 1 Évaporation
- 2 Précipitations
- 3 Village d'Henniez
- 4 Bassin versant de l'eau minérale HENNIEZ
- 5 Usine d'HENNIEZ

## CE QUI REND L'EAU MINÉRALE NATURELLE UNIQUE

La notion d'eau minérale est définie en termes juridiques : l'eau doit provenir de sources souterraines et être microbiologiquement saine. Elle ne peut être traitée, et doit être embouteillée à l'emplacement de la source tout en présentant une minéralisation constante dans le temps.

Ainsi, chaque eau minérale a un goût et une identité qui lui sont propres. L'eau minérale HENNIEZ doit ses propriétés à un environnement préservé ainsi qu'aux couches géologiques qu'elle traverse.



## COMMENT ECO-BROYE PROTÈGE L'EAU

La compréhension du cycle de l'eau constitue la base d'une gestion responsable des ressources en eau et d'une protection ciblée de la nature.



■ zone de protection étendue  
■ zone centrale de conservation (Domaine d'Henniez)  
Source : Google Earth



À Henniez, une zone centrale de conservation de 120 hectares (168 terrains de football) a d'abord été définie, dans laquelle les exploitants agricoles ne sont pas autorisés à utiliser le moindre pesticide. Dans une zone de protection étendue de 2400 hectares (3360 terrains de football), ECO-Broye et ses partenaires locaux favorisent la diversité de la faune et de la flore. L'utilisation des pesticides a été réduite, un réseau d'écosystèmes a été mis en place et des corridors fauniques ont été créés.

**MICHEL MARCUARD** qui travaille chez Nestlé Waters Suisse, est responsable de la collaboration avec les partenaires locaux dans le cadre du programme ECO-Broye. « Tous les acteurs locaux avec leur expertise respective travaillent ensemble pour ECO-Broye. En effet, personne ne peut protéger seul la nature et l'eau ! »



## LA NATURE REPREND SA PLACE

« Les agriculteurs se méfient de tout. Cependant, cela change lorsqu'ils identifient des intérêts communs. Il faut ainsi repenser l'agriculture, sinon, nos marges d'aujourd'hui seront nos pertes de demain. »



**OLIVIER MAYOR**, agriculteur, se concentre avec succès sur les variétés de céréales traditionnelles et promeut ainsi la diversité des plantes et des animaux.

Dans la zone centrale de conservation du programme ECO-Broye, l'agriculture est pratiquée sans pesticide ni engrais chimique. Les agriculteurs sont dédommagés pour les pertes de rendement par une aide fédérale directe.

La diversité des plantes et des animaux est constamment mise en valeur dans l'ensemble de la zone de protection. Un cours d'eau ouvert et renaturé contribue à la biodiversité et empêche la formation de marécages. Des haies et des arbres fruitiers traditionnels ont été replantés. Ils servent de lieux de nidification convoités par les oiseaux qui se nourrissent des insectes qui y vivent.

Les plantes fournissent également des sols riches en humus, qui permettent de retenir l'eau et les nutriments, essentiels à l'activité biologique.

## LES HAUTES TECHNOLOGIES AGRICOLES AU SERVICE DE LA NATURE

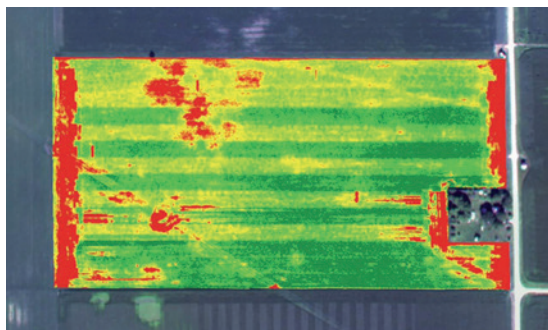
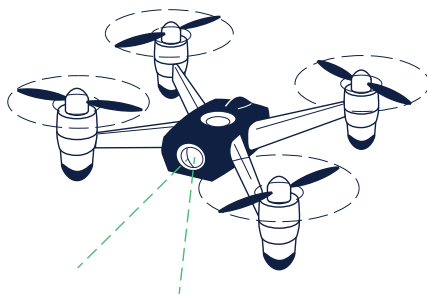
ECO-Broye s'appuie sur une agriculture en harmonie avec la nature et, par exemple, sur les anciennes variétés régionales de céréales et d'arbres fruitiers. Cela ne signifie pas pour autant qu'elle n'utilise pas d'outils modernes. Voici deux projets en cours.

### Drone Tech

La technique d'analyse à l'aide de drones permet de tirer des conclusions sur l'état de santé de la nature, notamment de la forêt, sur les maladies naissantes et une éventuelle pénurie d'eau. Cette technologie permet de prendre des mesures rapides et donc de réduire considérablement l'utilisation de produits chimiques.

### Ecorobotix

Un robot alimenté par l'énergie solaire et contrôlé par radio mobile et GPS lutte contre les mauvaises herbes dans les champs de manière totalement autonome et jusqu'à douze heures par jour. Grâce à son faible poids, le sol est beaucoup moins tassé qu'avec les méthodes traditionnelles. Les mauvaises herbes sont identifiées par caméra et pulvérisées très précisément avec une microdose sans endommager les plantes cultivées. Cela réduit l'utilisation d'herbicides de plus de 90 %.



## DU BIOGAZ RESPECTUEUX DU CLIMAT AU LIEU DU FUMIER DANS LES CHAMPS



La plus grande installation de biogaz agricole de Suisse est un élément central d'ECO-Broye. Le fournisseur d'énergie Groupe E Greenwatt l'exploite à côté du site d'emballage d'HENNIEZ.

WSi les agriculteurs épandent le fumier de leurs animaux dans les champs au mauvais moment, cela peut endommager les eaux souterraines. Afin de convertir une menace – 30 000 tonnes d'excréments et d'urine d'animaux – en opportunités, le fumier de ferme est collecté et mélangé avec le marc de café provenant du recyclage des capsules Nespresso pour produire du biogaz, source d'énergie renouvelable et neutre en CO<sub>2</sub>.

L'usine de biogaz produit annuellement 6.8 gigawatt-heures (GWh) d'électricité – correspondant à la consommation de 1500 ménages suisses – ainsi que 8 GWh de chaleur. Une grande partie de cette chaleur alimente l'usine adjacente d'emballage, lui permettant d'utiliser à plus de 80% de l'énergie d'origine renouvelable. Ce faisant, cette initiative de biogaz permet l'économie de plus de 3000 tonnes de CO<sub>2</sub> équivalent par an, ce qui correspond à 20 millions de kilomètres en voiture privée.

**MARC MENOUD** est responsable de l'usine de biogaz et est un partisan de l'énergie neutre en CO<sub>2</sub>.  
« Comme sous-produit bienvenu, un engrais organique très efficace est produit pour les agriculteurs concernés. »



## LA NATURE REPREND ÉGALEMENT SES DROITS DANS LA FORÊT

« Dans le cadre du programme ECO-Broye, je suis responsable des 70 000 arbres qui ont été plantés dans les années 1980. Leurs racines absorbent, stockent et filtrent l'eau de pluie. Les arbres sont donc d'une grande importance pour les eaux souterraines. C'est pourquoi je me considère à la fois comme un protecteur de l'eau et comme un garde forestier.

**MICHAEL THOMI,**  
garde forestier, fait la promotion de la diversité des forêts et se considère ainsi comme un défenseur de l'eau.



Depuis 2010, je soustrais des arbres pour briser le toit uniforme et laisser passer la lumière du soleil afin de créer des sous-bois. Peu à peu, un sol forestier riche en humus se forme. Pour qu'il y ait assez de soleil, nous créons des éclaircies. L'effet est saisissant. Là où il y a de la lumière, les espèces pionnières que sont le hêtre, le chêne, l'érable et le bouleau reprennent le dessus. Ainsi, le sol utilisé à l'origine à des fins agricoles est transformé à long terme en sol forestier.

Depuis quelques années, je travaille aussi sur les lisières de forêt étagées pour créer des niches et des espaces de refuge pour les plantes et les animaux. Afin d'augmenter la biodiversité, je plante également de nouveaux arbres. »

## LES ABEILLES DANS LE PROGRAMME ECO-BROYE

### Pourquoi avez-vous installé vos colonies d'abeilles sur le Domaine d'Henniez ?

Quand j'ai vu cette nature intacte, ces nombreux arbres, j'ai tout de suite pensé à installer des abeilles. C'était il y a dix ans.

### Quel miel récoltez-vous ?

Je récolte trois miels différents : le miel de printemps, clair, de consistance crémeuse, qui vient des fleurs de colza et de pissenlits. Le miel d'été, plus foncé, aussi crémeux, qui vient de fleurs de tilleul, de sapin, de framboisiers. Et un troisième miel qui reste liquide longtemps, qui provient de miellats de sapin.

### Quel est le travail de l'apiculteur ?

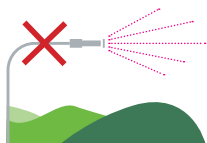
La pratique de l'apiculture est passionnante mais nécessite des connaissances pointues et beaucoup de savoir-faire. Il n'est pas possible de laisser des abeilles se débrouiller seules, elles demandent un soin constant. Mais l'observation de la vie des colonies est fascinante.



**PHILIPPE LOCATELLI,**  
apiculteur, possède 20 ruches abritant 500 000 abeilles dans le Domaine d'Henniez.



**GRÂCE À ECO-BROYE, IL A ÉTÉ POSSIBLE DE MAINTENIR ET D'AMÉLIORER LA QUALITÉ DES EAUX SOUTERRAINES AU FIL DES ANS DANS UNE ZONE D'AGRICULTURE INTENSIVE. VOICI QUELQUES CHIFFRES.**



**120 HA**

de territoire protégé sans utilisation de pesticides



**2400 HA**

dédiés à la promotion de la diversité de la faune et de la flore



**500 000**

abeilles heureuses



**8 GWH**

de chaleur pour l'usine d'HENNIEZ



**20 MIO. KM**

en voiture d'émissions CO<sub>2</sub> épargnées



**70,000**

arbres plantés



**30**

variétés d'arbres fruitiers ont été replantées



**60**

exploitations agricoles et 3 communes politiques partenaires



**6.8 GWH**

d'électricité pour 1500 ménages

ec  
broye



ec  
broye

AUSSI NATURE QUE MOI





ec  
broye

AUSSI NATURE QUE MOI

**HENNIEZ**